



Pullover mit Gitterpasse

Gr. 36-38 und 40-42
Die Angaben für Größe 40-42 stehen in Klammern. Ist nur eine Angabe vorhanden, gilt diese für beide Größen.

Material: Linie 11 Timona Fb. 42 (schockbraun) 500 (550) g, Stricknadeln Nr. 4,

eine Hilfsnadel

Grundmuster: 3 M re, 2 M li im Wechsel str. Mit einer Rück-R beginnen und das Muster wie folgt aufteilen: Rand-M, * 1 M re, 3 M li, 1 M re, ab * stets wdh, Rand-M.

Passenmuster: Über 8 M in der Mitte beginnen und nach der Strickschrift das Zopfmuster beidseitig ergänzen. In den Rück-R die M abstr, wie sie erscheinen. Der Rahmen innerhalb der Strickschrift von der 9. - 20. R zeigt den Rapport. Diese 12 R stets wdh.

Maschenprobe: 25 M und 26 R = 10 x 10 cm

ANLEITUNG

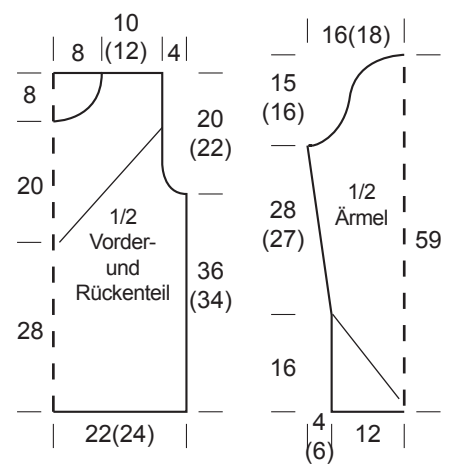
Rückenteil: 112 (122) M anschlagen und das Grundmuster mit einer Rück-R beginnen. Nach 28 cm = 72 R mit dem Passenmuster über den mittleren 8 M beginnen und nach der Strickschrift arbeiten, bis das Muster über die ganze Pulloverbreite ergänzt ist. Für die Armausschnitte bereits nach 36 (34) cm beidseitig 1x 4 M abk, in jeder 2. R 2x 2 und 2x 1 M abn = 92 (102) M. Nach 56 cm Gesamtlänge alle M abketten.

Vorderteil: Wie das Rückenteil arbeiten, für den Halsausschnitt jedoch nach 48 cm die mittleren 10 M abk und beide Seiten getrennt beenden. Für die Rundung in jeder 2. R 1x 4, 1x 3, 2x 2, 4x 1 M, in der 4. R noch 1x 1 M abn. Nach 56 cm Gesamtlänge die 25 (30) Schulter-M abketten.

Ärmel: 62 M anschlagen und das Grundmuster

mit einer Rück-R beginnen. Nach 2 cm mit dem Passenmuster über den mittleren 8 M beginnen und nach der Strickschrift 1x die 1. - 20. R str, 1x die 9. - 20. R und 1x die 9. - 12. R str. Im Grundmuster weiterarbeiten, dabei beidseitig in jeder 6. R 10x 1 M (in jeder 4. R 15x 1 M) zun = 82 (92) M. Für die Armkugel nach 44 (43) cm beidseitig 1x 4, 1x 3, 2x 2, 11x (12x) 1, 1x(2x) 2, 1x 3, 1x 4, 1x 5 und die restlichen 10 (14) M abketten.

Fertigstellung: Die Schulternähte schließen. Ärmel einnähen, dann Seiten- und Ärmelnähte schließen. Für den Rollkragen 100 M auffassen (vorne 60 M, hinten 40 M) und 3 cm im Grundmuster str, dann das Muster wechseln = 2 M re, 3 M li und nach insgesamt 20 cm die M locker abketten.



□ = rechte M □ = linke M



= 3 M auf einer Hilfs-Nd vor die Arbeit, 1 M li str, die 3 M der Hilfs-Nd re str



= 1 M auf einer Hilfs-Nd hinter die Arbeit, 3 M re str, die M der Hilfs-Nd li str

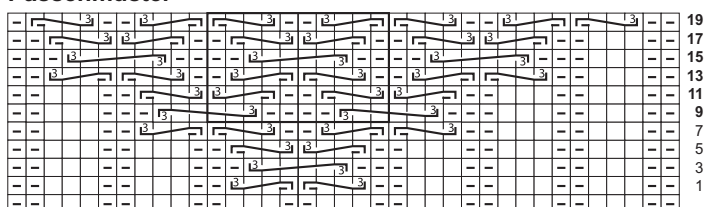


= 3 M auf einer Hilfs-Nd vor die Arbeit, 3 M re str, die M der Hilfs-Nd re str



= 3 M auf einer Hilfs-Nd hinter die Arbeit, 3 M re str, die M der Hilfs-Nd re str

Passenmuster



Mitte