



Dezember Dreiecktuch mit Zackenmuster

Größe: ca. 170 cm breit und 85 cm hoch

Material:
1 FASHION BOX No. 1 Fb. 07 (rainbow) und Fb. 09 (rosa), Stricknadeln Nr. 4,5

HINWEIS: Beim Farbwechsel ist die neue Farbe innerhalb des Knäuels angeknötet. Hier den Faden abschneiden und stets am R-Anfang neu beginnen.

Krausrippen: Hin- und Rück-R rechte M.

Zackenmuster: Es sind nur die Hin-R gezeichnet. In den Rück-R alle M stricken wie sie erscheinen, die Umschläge links stricken. 1x die 1.–30. R arbeiten, dann die 15.–30. R stets wiederholen. Dabei das Muster sinngemäß fortsetzen. Die Zunahmen erfolgen am rechten Rand. Der rote Rahmen in der Strickschrift zeigt den Rapport

Maschenprobe:
14,5 M und 28 R = 10 x 10 cm

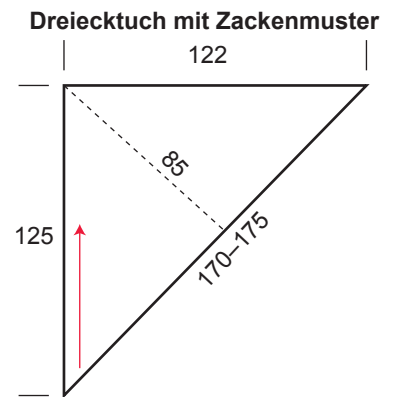
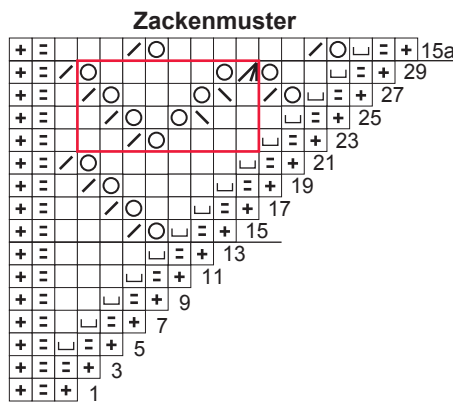
ANLEITUNG

Der rote Pfeil im Schnitt zeigt die Strickrichtung.

3 M anschlagen und im Zackenmuster stricken bis das Garn fast aufgebraucht ist (ca. 177 M auf der Nadel und 350 R gestrickt). 2 R kraus stricken, dann alle M locker abketten.

Fertigstellung: Die Fäden sorgfältig vernähen. Das Tuch anfeuchten, spannen und trocknen lassen.

- ⊕ = RM
- = rechte M
- ⊞ = Kraus-M: Hin- und Rück-R rechts
- ⊞ = 1 M rechts verschränkt aus dem Quersfaden zunehmen
- = Umschlag
- ↙ = 2 M rechts zusammenstricken
- ↘ = 2 M rechts überzogen zusammenstricken
- ↗ = 3 M rechts zusammenstricken



Dreiecktuch mit Schrägstreifen

Größe: ca. 175 cm breit und 90 cm hoch

Material:
1 FASHION BOX No. 1 Fb. 08 (rot) oder Fb. 10 (khaki), Stricknadeln Nr. 4,5

HINWEIS: Beim Farbwechsel ist die neue Farbe innerhalb des Knäuels angeknötet. Hier den Faden abschneiden und stets am R-Anfang neu beginnen.

Krausrippen: Hin- und Rück-R rechte M.

Schrägstreifen: Es sind nur die Hin-R gezeichnet. In den Rück-R alle M stricken

wie sie erscheinen, die Umschläge links stricken. 1x die 1.–24. R arbeiten, dann die 15.–24. R stets wiederholen. Dabei das Muster sinngemäß fortsetzen.

Maschenprobe:
14,5 M und 28 R = 10 x 10 cm

ANLEITUNG

Der rote Pfeil im Schnitt zeigt die Strickrichtung.

3 M anschlagen und nach der Strickschrift arbeiten bis das Garn fast aufgebraucht ist (ca. 253 M auf der Nadel und 252 R gestrickt). Alle M locker abketten.

Fertigstellung: Die Fäden sorgfältig vernähen. Das Tuch anfeuchten, spannen und trocknen lassen.

- ⊕ = RM
- = rechte M
- ⊞ = Kraus-M: Hin- und Rück-R rechts
- ⊞ = 1 M rechts verschränkt aus dem Quersfaden zunehmen
- = Umschlag
- ↙ = 2 M rechts zusammenstricken
- ↘ = 2 M rechts überzogen zusammenstricken
- ↗ = 3 M rechts zusammenstricken

