

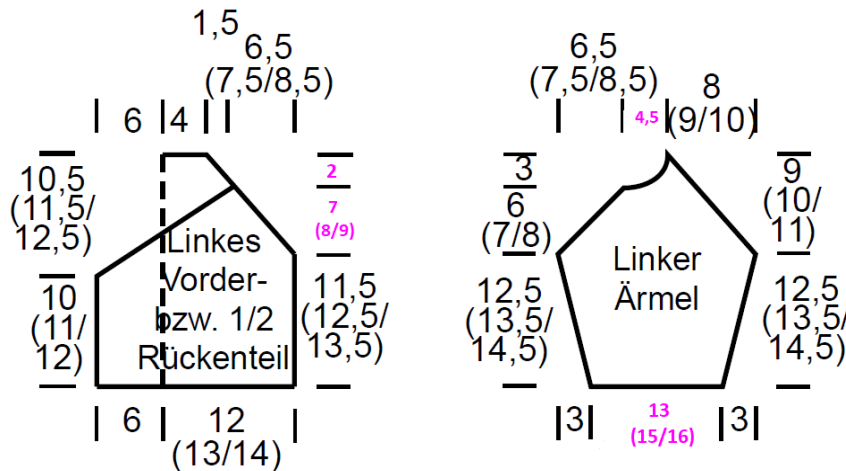
Spezial - Heft 14001 – Babies&Kids

Verbesserungen

Seite 20 - **Modell 02** – ANLEITUNG JACKE

Rückenteil: ...Nach ~~19 (21/23)~~ **20,5 (22,5/24,5)** cm Gesamtlänge die restlichen 22 M abk.

Linkes Vorderteil: ...Für die Ausschnittschräge nach 10 (11/12) cm Gesamtlänge **bzw. 50 (56/60) R** am linken Rand 1x 1 M und in jeder 2. R ~~25~~ **20 (22/25)** x 1 M betont abnehmen. Für die Raglanschräge nach 11,5 (12,5/13,5) cm Gesamtlänge **bzw. 58 (64/68) R** am rechten Rand in jeder 2. R ~~16 (18/21)~~ **17 (19/22)** x 1 M betont abnehmen = ~~5-7~~ **5-7** M. **Dann 3 M mittig zusammenstr.** Nach ~~17,5 (19,5 / 21,5)~~ **18,5 (20,5/22,5)** cm Gesamtlänge die restlichen 5 M abk.

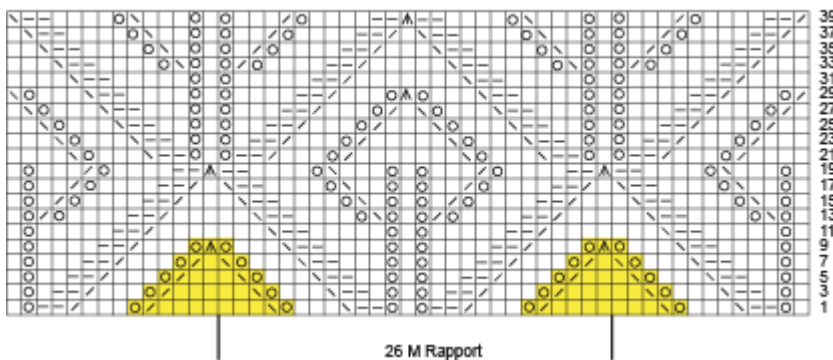


Seite 20 - **Modell 03** – ANLEITUNG

.....Dann M wie folgt aufteilen: RM 3 M kraus re, 1 M glatt li, 157 M Grundmuster (= **13 M vor dem Rapport. 5 Rapporte, 14 M nach dem Rapport**), 1 M glatt li, 3 M kraus re, RM.

Seite 21 - **Modell 03** – Strickschrift

Grundmuster



Seite 28 - **Modell 15** – Material + Streifenfolge 1 + 2 + Ärmel

Material: LINIE 11 ALPHA Fb. 01 (weiß) **100 (100/150)** g und Fb. 25 (blau) **100 (100/150)** g

Streifenfolge 1: 9 R Blau, 2 R Weiß, * 8 R Blau, ** 2 R Weiß, 2 R Blau, ab ** 2x arb, 2 R Weiß, ab * 2x arb, 8 R Blau, restliche R Weiß.

Streifenfolge 2: 9 R Blau, 2 R Weiß, * 8 R Blau, ** 2 R Weiß, 2 R Blau, ab ** 2x arb, 2 R Weiß, ab * stets wdh.

Ärmel: Für die Ärmelschräge beidseitig in jeder 6. R. zunehmen = **52 (56/60)** M.

Seite 29 - **Modell 18** – Fertigstellung

Fertigstellung: Die Schulternähte schließen.

Seite 36 - **Modell 28** – Material

Material: LINIE 5 CORAFINO Fb. 41 (grau) 150g und Fb. 23 (ecru) 100g,....

Seite 36 - **Modell 28** – Zeichenerklärung d. Strickschrift

(Hinreihe) = 1 M li abheben (Faden hinter die Arbeit)

(Rückreihe) = 1 M li abheben (Faden vor die Arbeit)

Seite 38 - **Modell 32** – Material

Material: LINIE 5 CORAFINO Fb. 19 (braun) 300 (350/350)g,.....

Seite 39 - **Modell 33** – Betonte Abnahmen

Betonte Abnahmen: Am R-Anfang nach der RM — 2 M re überzogen zusammenstr. (= 1 M abheben, 1 M re str, dann die abgehobene M überziehen). Am R-Ende die dritt- und zweitletzte M re zusammenstr, RM.

Seite 40 - **Modell 35** – ANLEITUNG

Rückenteil: 4.+5. Zeile: Seitenschräge beidseitig in jeder 8. R 2x 1 M und in jeder 6. R 13x 1 M betont abnehmen
