

Seite 21 - **Modell 04** – Grundmuster

.....1 Lm als Wende-Lm vor der festen M. 1x die 1.-5. R häkeln, dann die 2.- 5. R stets wiederholen.

Seite 34 - **Modell 19** – Zeichenerklärung

☉ = 1 Umschlag, in der Rück-R aus diesem Umschlag
3 M herausstricken: 1 M links, 1 Umschlag, 1 M links

Seite 36 - **Modell 21** – ANLEITUNG

Für den **rechten Armausschnitt** am linken Rand vor der RM **8x 3 M** rechts zusammenstricken = 74 M. In der folgenden **Hin-R** 8 M stricken (= linker Träger) 42 M abketten (= Halsausschnitt) über 24 M stricken den rechten Träger weiterarbeiten. Am Armausschnitt noch **8x 3 M** rechts zusammenstricken,

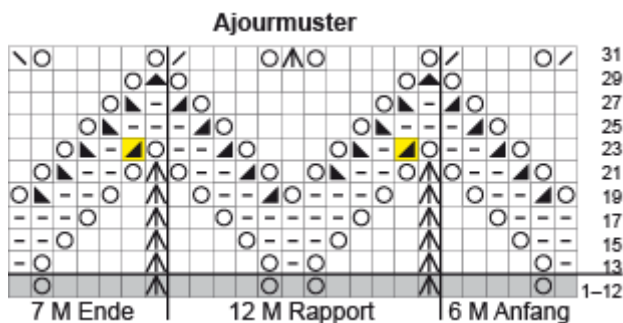
Seite 41 - **Modell 26** – Material

Material:Plastikhäkelringe **26 mm Ø** (von Prym)

Seite 44 - **Modell 30** – Loop

[hier](#) finden Sie die Original-9t3-Arbeitsanleitung des Loops.

Seite 47 - **Modell 34** – Ajourmuster



Seite 48 - **Modell 35** – Beanie

die Original-9t3-Arbeitsanleitung der Beanie finden Sie [dort](#)

9t3-Modell 30

Sommer – Loop

mit 3- farbigen Lochmuster

Größe: ca. 20 breit und ca.120 cm Umfang

Material: Linie 305 Maxi-Corso Fb. 04 (türkis) Fb. 09 (grau), Fb. 08 (pink), je 50g Stricknadel Nr. 6

3 Ajourmuster: jede Farbe hat ein anderes Muster und einen anderen Rapport.

Türkis: Maschenzahl teilbar durch 4+1 +2 +2 RM

1.R ,Hinreihe: RM, 1 M li, re M, enden mit 1 M li, RM.

2. R: RM, 1 M re, * 1 U , 1 li*, ab * stets wiederholen, 1 U, 1 M re, RM

3. R: RM, 1 M li , * U fallen lassen, 1 M re, 1 U, 3 M auf die re Nadel heben, dabei die U fallen lassen und zurück auf die li Nadel heben, diese 3 M re überzogen zusammen stricken (2 M wie zum rechts stricken abheben, die 3. M rechts stricken, 1.+2. M darüber ziehen), 1 U,ab * stets wiederholen, U fallen lassen, 1 re, 1 U fallen lassen, 1 M li, RM

4. R: RM, 1 re, li M , enden mit 1 M re, RM

1. bis 4. R stets wiederholen.

Hellgrau: nach Strickschrift . Maschensatz teilbar durch 2 + 2 + 2RM. Vor und hinter dem Maschensatz sind Reihenanfang und – ende dargestellt. Die Strickschrift wird jeweils von rechts gelesen. **1. bis 4 R** stets wiederholen.

Pink: Maschenzahl teilbar durch 2+2+2RM

1.R, Rückreihe: 1 RM, 1M re, * 1 U, 1 M li, ab * stets wiederholen, 1 M re, 1 RM.

2.R, Hinreihe: 1 RM, 1 M li, *2 re M auf die Nadel nehmen, dabei die U fallen lassen. Zurück auf die linke Nadel nehmen, die 2. M vor der ersten M re stricken, so dass sich die Maschen verkreuzen,1. M re stricken und miteinander von der Nadel gleiten lassen* ab * stets wiederholen, 1 M li, 1 RM.

1. bis 2 R stets wiederholen.

Maschenprobe: 12 M x 16 R = 10 x 10 cm

Anleitung:

25 M in **Türkis** anschlagen und 1 Rück-R wie folgt stricken: RM, 1 M re, linke M, enden mit 1 M re, RM. Im Ajourmuster arbeiten bis 50 g verstrickt sind (ca. 40 cm). In der letzten Rück-R 1 M li verschränkt zunehmen = 26 M. Zu **Hellgrau** mit dem entsprechenden Muster wechseln, dann zu **Pink** wechseln und eine Hin-R wie folgt arbeiten: 1 RM, 1M li, re M, enden mit 1 M li, RM. Im Ajourmuster arbeiten bis 50 g (ca. 40 cm) verstrickt sind. Letzte R= Rück-R: RM, 1 M re, li M, enden mit 1 M re, RM. Die offenen Maschen der letzten R mit der Anschlagkante im Strickstich schließen und Fäden unauffällig vernähen.

Strickschrift zu Ajourmuster hellgrau:

	+	o	//	U	o	+			4.
+	//	U	\	U	o	-	+		3.
	+	o	U	//	o	+			2.
	+	-	U	\	-	+			1.

| MS 2 |

Vor und hinter dem Maschensatz sind Reihenanzahl und – ende angegeben. 1. bis 4. Reihe stets wiederholen.

Die Reihen werden jeweils von rechts gelesen !

ungerade = Hinreihen
gerade = Rückreihen

+ = Randmasche

o = rechte M

_ = linke M

U = Umschlag

\ = 2 M rechts überzogen zusammen stricken

// = 2 M links zusammen stricken

9t3 - Modell 35

leichte Sommer – Beanie

Wendemütze mit Lochmuster

Kopfumfang ca. 52 – 55 (56 – 58) cm.

Die Angaben für die 2. Größe stehen in Klammern. Ist nur eine Angabe vorhanden, gilt diese für beide Größen.

Gesamthöhe: ca. 28 cm, Breite: Lochmuster ca. 24,5(26) cm

Material: Linie 338 Arcadia, Fb. 05 (grün) 100 g

eine 50 cm lange ADDI – Rundnadel (Art. 105/7) Nr. 4 und für Abnahme eine 2.Rundnadel bzw. ein Nadelspiel Nr. 4.

Lochmuster: Maschenzahl teilbar durch 8. **1. Rd und 2. Rd:** rechte M. **3.Rd:** *2 M rechts zusammen stricken, 1 Umschlag, ab * stets wiederholen. 1. bis 3. Rd stets wiederholen oder Strickschrift in Rd arbeiten.

Rippenmuster: 2 M rechts, 2 M links im Wechsel in Rd.

Maschenprobe: 16 M x 33 R =10 x 10 cm, Rippenmuster: 22 M x 26 R =10 x 10 cm

Anleitung:

84 (92)M anschlagen und in Rd im Rippenmuster stricken. Nach 9 cm (ca. 24 Rd) im Lochmuster nach Strickschrift weiterarbeiten. Dabei in der 1. Rd gleichmäßig verteilt 12 M abnehmen, jeweils über den 2 rechten M (jede 8 M, am Schluss 1 x nach 4 M), 2 M rechts zusammenstricken = 72(80) M . Musterbedingt ergibt sich eine leichte Schrägung nach links. Ein farbiger Faden am Rd-Übergang erleichtert die Arbeit. Nach ca. 13 cm im Lochmuster (=45 Rd) mit der Abnahme in einer 3. Rd (laut Strickschrift falls vorhanden) beginnen.*2 M re zusammen stricken, 2 M re zusammen stricken und 1 Umschlag 3 x arbeiten, ab * 9 (10) x stricken = 63(70)M. In der folgenden Rd * 2 M re zusammen stricken, 5 M re, ab * 9(10) x stricken = 54(60) M. 7 Rd Lochmuster stricken, mit einer 2. Rd beginnen und enden.* 2 M re zusammen stricken, 2 M re zusammen stricken und 1 Umschlag 2 x arbeiten, ab * 9 (10) x stricken = 45(50)M. In der folgenden Rd * 2 M re zusammen stricken, 3 M re, ab * 9(10) x stricken = 36(40) M. 7 Rd Lochmuster stricken, mit einer 2. Rd beginnen und enden. * 2 x 2 M re zusammen stricken, 1 Umschlag, ab * 9 (10) x stricken = 27(30)M. In der folgenden Rd * 2 M re zusammen stricken, 1 M re, ab * 9(10) x stricken = 18(20) M. 1 Rd glatt re stricken. Dann stets 2 M re zusammen stricken = 9(10) M. 2 Rd glatt re. Mit dem Endfaden die restlichen 9 (10) M zusammenziehen und die Fäden unauffällig vernähen damit man die Mütze auf beiden Seiten tragen kann, also linke oder rechte Seite.

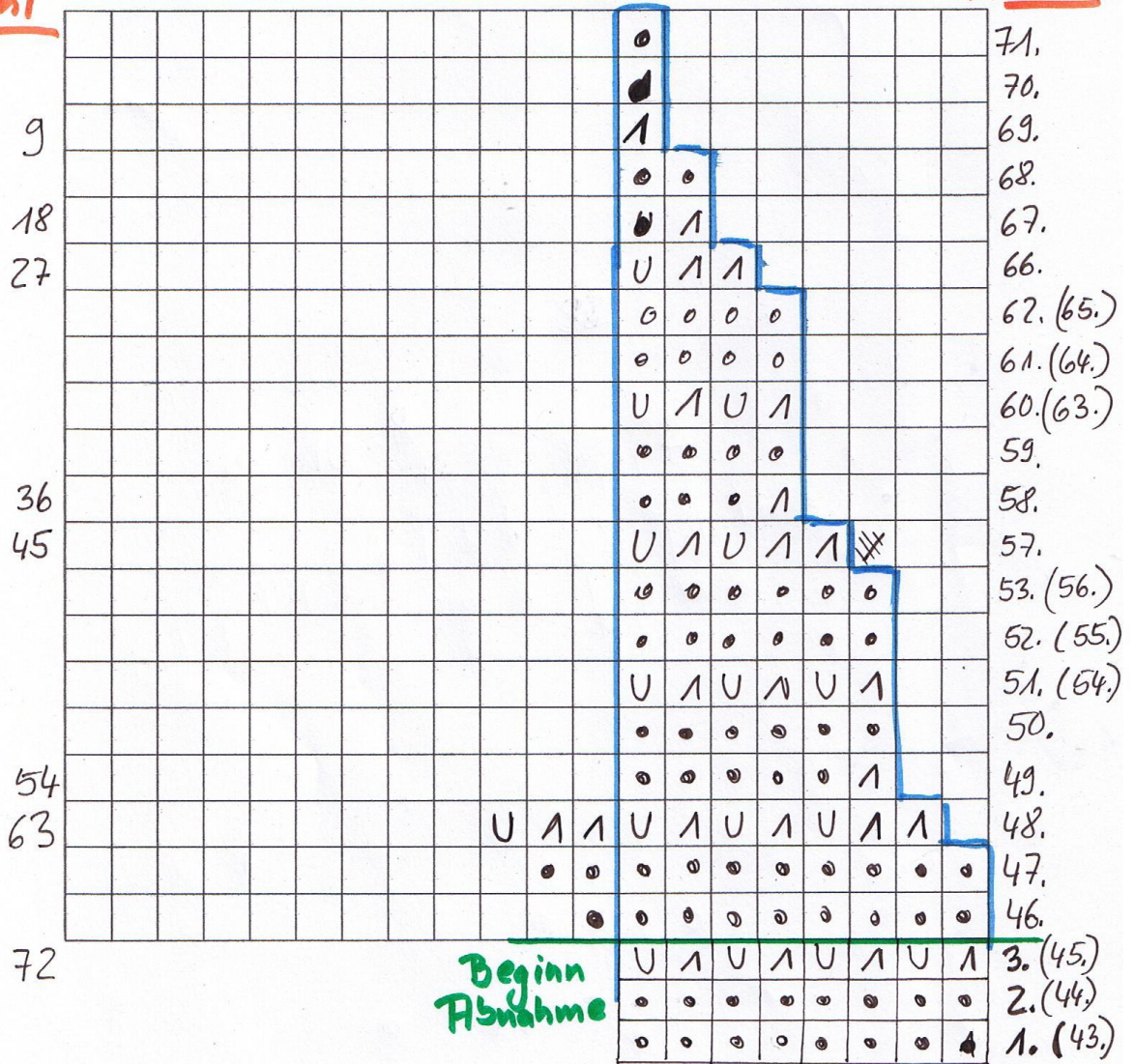
Empfehlung: Schal mit Stricknadel Nr. 5 bis 6 stricken !

Strickschrift zu Mutze # 3655

Maschen-
zahl

Lochmuster in Runden

Runde:



◦ = rechte Masche

U = Umschlag

1 = 2 M rechts zusammenstricken

□ = ohne Bedeutung

Abnahme über
8 Maschen

Hintere
Mitte